

島田市 緑茶化 計画

島田市緑茶化計画コンセプトブック
平成28年12月／発行

編集・発行／島田市長郷路部広報課
〒427-8501 静岡県島田市中央町1-1

tel:0547-36-7355 fax:0547-34-1425
mail:kouhou@city.shimada.lg.jp

制作／トコナツ歩兵团

島田市緑茶化計画





島田市緑茶化計画とは

島田市民が自信と誇りを持って世界に自慢できるもの
それは、緑茶へのあふれんばかりの愛。

島田市緑茶化計画は、
この「緑茶愛」に注目し、これを果てしなく高めることで、
街も人も元気になる(稼ぐ)仕組みを構築しようという計画です。

あふれ出した緑茶愛は、人々を、街を
「緑茶グリーン」に染めていきます。

この緑茶愛にあふれた市民が暮らす、緑茶化された島田市は、
国内、そして世界からも注目されることになるかもしれません。

その時、地球上でもっとも緑茶を愛する島田市は、

 SHIMADA GREEN Ci-TEA JAPAN

となるのです！

地球上でもっとも 緑茶を愛する街に Ci-TEA 島田市はなります

 SHIMADA GREEN Ci-TEA JAPAN

島田市は、

世界中から注目されるくらい面白い街（Ci-TEA）になる。

そのためには、市民のみなさんが

「地球上でもっとも緑茶を愛する人」になる必要があります。

（すでになっている人は宇宙一を目指しましょう！）

島田市緑茶化計画は、

島田市民が緑茶をもっともっと好きになることから始まる

「市民参加型シティプロモーション」です。

島田市緑茶化計画 (イメージ図)



市民のみなさんにご参加いただくため、島田市は6つの施策を立てました。

01. 市内／意識づくり … 緑茶をもっと好きになろう!

毎日緑茶を飲むのはもちろん、もっと緑茶に詳しくなろう!

02. 市内／まちづくり … 緑茶化された緑の街にしよう!

緑茶が好きすぎて人々も街も緑茶グリーンに! 五感で緑茶化を楽しめる魅力的な街にしよう!

03. 国内／PR … 緑茶が好きな街を知ってもらおう!

緑茶化されていく島田市を国内にPR! 島田市を楽しく日本中に広げていこう。

04. 国内／観光 … 緑茶化された街に来てもらおう!

緑茶化されたコンテンツで観光客を増やそう! お客様への「おもてなしの心」も立派な緑茶化です。

05. 海外／PR … 島田市 = GREEN Ci-TEA

緑茶化された島田市は世界から見ても面白い! 海外へも積極的にPRしていきます。

06. 海外／産業 … 島田市の緑茶を世界へ届ける

地球上でもっとも緑茶を愛する街の緑茶は世界中のみんなもきっと飲みたいはず!
島田市の緑茶を世界に向けて積極的に販売していきます。

あふれ出した緑茶愛で緑茶化された島田市は、国内に波紋を呼び、
その波紋は世界にまで届く、そして、島田市の魅力は世界中に広がっていく。
緑茶化の先には、そんな夢があるのです。

緑茶化のススメ

緑茶化するのは簡単です！「緑茶愛」と「緑茶グリーン」で、Let's 緑茶化！

緑茶愛

毎日、
緑茶を入れる！
そして、飲む！
時には食べる!!



緑茶グリーン

身の回りに
緑茶グリーンを
とり入れる!!!



島田市制定の
緑茶グリーン



緑茶愛

緑茶愛を
語る！
緑茶の文化を
みんなに
伝える！



緑茶グリーン

私も
緑茶化！
街も
緑茶化!!



自分の緑茶愛に気付いたら、熱く語って周りの人も緑茶化しましょう。島田市緑茶化計画ロゴでこの計画についてもPR！緑茶の文化も伝えていきましょう。

毎日の暮らしの中で、市民ひとりひとりが緑茶グリーンを選ぶようになると、街の景色も少しずつ緑茶化されていきます。緑茶グリーンに染まった島田市にしましょう。

緑茶化ドリル

まずは緑茶化への第一歩。緑茶化ドリルをやってみましょう！

練習問題

A

次は基本的な緑茶の入れ方です。
穴埋めしてみましょう。

- ① 人数分の茶碗にお湯を八分目ほど入れて

℃くらいまで冷まします。



- ② 茶葉を急須に入れます。(1人分約 g)



- ③ 湯冷ましたお湯を急須に注ぎ、

秒ほど待ちます。



- ④ 緑茶は濃淡と分量が均等になるようにまわし

注ぎをし、最後の まで絞り切りましょう。



茶え (島田市緑茶化計画がオススメする緑茶の美味し入れ方の一例です) ① 70 ② 3 ③ 60 ④ 一 (島田市緑茶化計画がオススメする緑茶の美味し入れ方の一例です)

練習問題

B

次は島田市民の緑茶愛を表すエピソードです。穴埋めしてみましょう。

1 旅先にも家から を持って行く。



2 島田市の小学校には が出る水道がある。



3 目覚めの一杯はやっぱり である。

4 「お茶しよう」といえばコーヒーではなく である。

5 水筒の中身はいつも である。



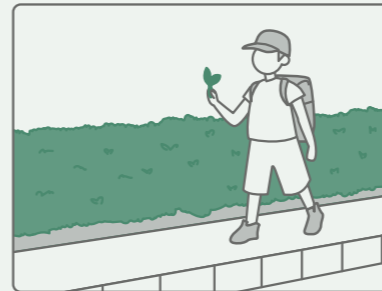
6 乾杯はいつも ハイである。



練習問題

C

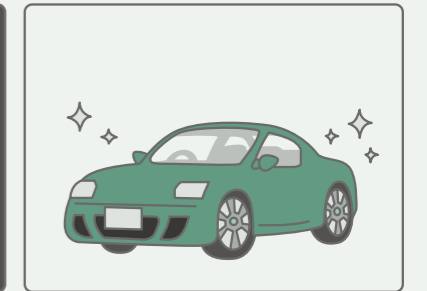
緑茶化として、正しいものすべて選びましょう。



1 生垣、庭木、街路樹をお茶の木にする



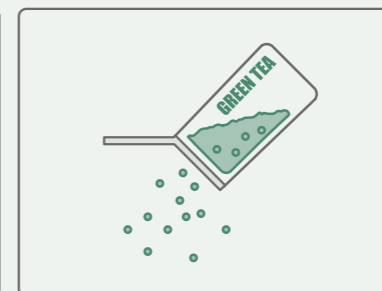
2 緑色の花火を打ち上げる



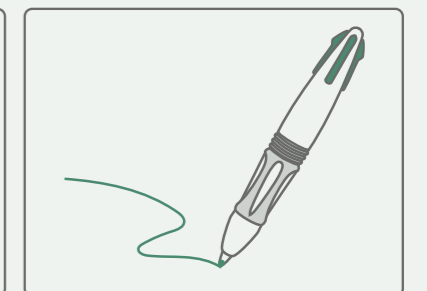
3 新車は緑色の車を購入する



4 家を建てる時は壁も屋根も緑色にする



5 粉末にした茶葉を料理の調味料に使う



6 すべて緑色の3色ボールペンを持っている

練習問題



次の中から、
緑茶によく合うお菓子を選びましょう。



小饅頭



黒大奴



抹茶たい焼き



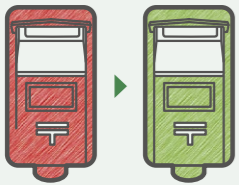
川根大福

1 2 3 4

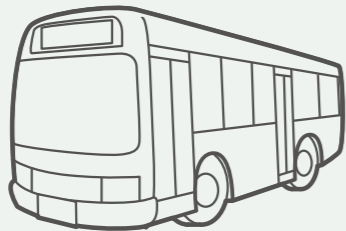
Let's Try!



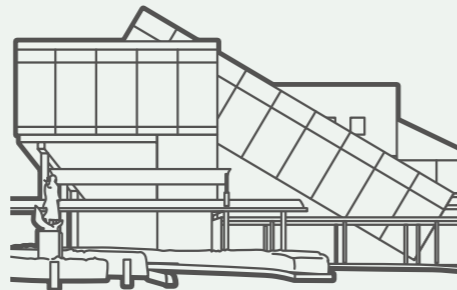
市役所前のポストが緑茶化されました。
あなたも街のいろいろなものを緑茶化しましょう。



例) ポスト



コミュニティバス



島田駅

Let's Try!

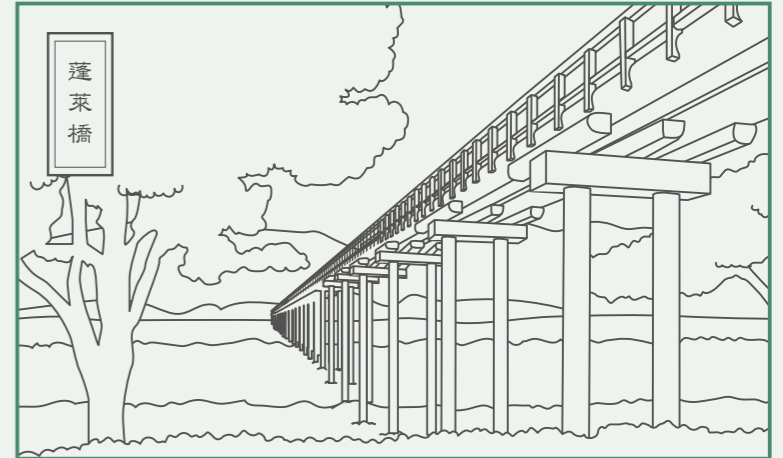


島田市の緑茶化した名所をぬりえにしました。
あなたの手で緑茶化しましょう!



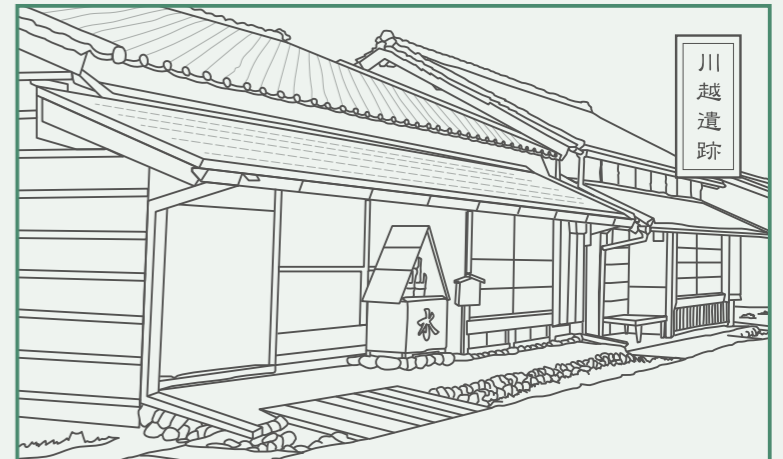
蓬萊橋

全長897.4m。大井川に架かる
世界一長い木造歩道橋。



川越遺跡

江戸時代「島田宿」の川越しの
拠点となった街並を復元保存。



Let's Try!

実践
練習

島田市の緑茶化したい名所をぬりえにしました。
あなたの手で緑茶化しましょう!



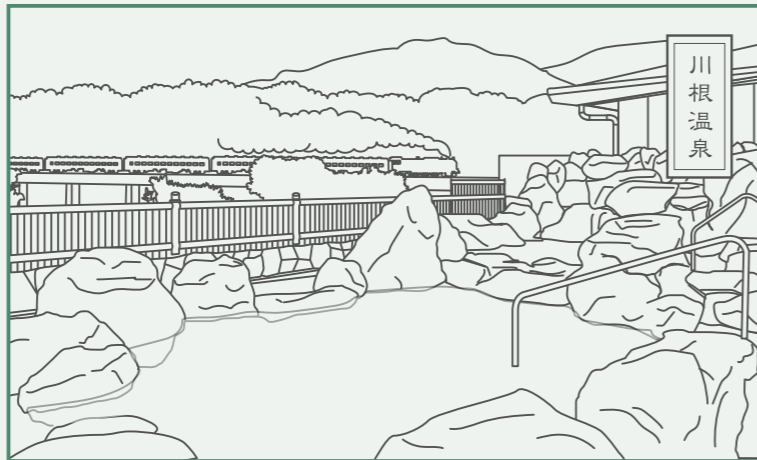
大井川鐵道

島田市を縦断して走るSL。
茶畑の中を走る姿は圧巻。



川根温泉

露天風呂からSLが眺められる
全国でも珍しい名所。



島田市って?



島田市は、静岡県のほぼ中央に位置しています。
北には南アルプスへ続く山々が連なり、
南西には緑豊かな牧之原台地が広がります。
また、南アルプスに源を発し、駿河湾にそそぐ
大井川が、市内を流れています。

- 島田市の面積/315.70平方キロメートル
- 島田市の人口/100,058人(平成28年8月末現在)
- 島田市の花/バラ
- 島田市の木/茶
- 島田市の鳥/オオルリ

島田市の三茶

大井川の清流と
牧之原台地の大自然が、
銘茶「島田茶」「金谷茶」
「川根茶」を育てました。

金谷茶

国の研究機関、製茶機械メーカーなどが
立地する茶産地。明治初期、牧之原
台地の開墾により、本格的な茶栽培が
始まりました。深い味わいと香りが特
徴です。

川根茶

茶の栽培に適した涼冷な地理、肥沃な
土壌で育まれたお茶は、宇治茶や狭山
茶と並ぶ日本三大銘茶。渋味・甘味の
バランスと爽やかな香り、萌黄色の水
色(すいしょく)が特徴です。



島田茶

江戸時代に発展した産地。大井川中流
域では川霧を生かした香り高いお茶が
生産され、下流域や牧之原台地では日
光をたっぷり浴びた滋味豊かなお茶が
特徴です。